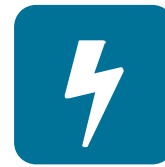


Fechadura eletromecânica ACS-GML800



Tensão Seleccionável



Baixo Consumo



Baixa Manutenção

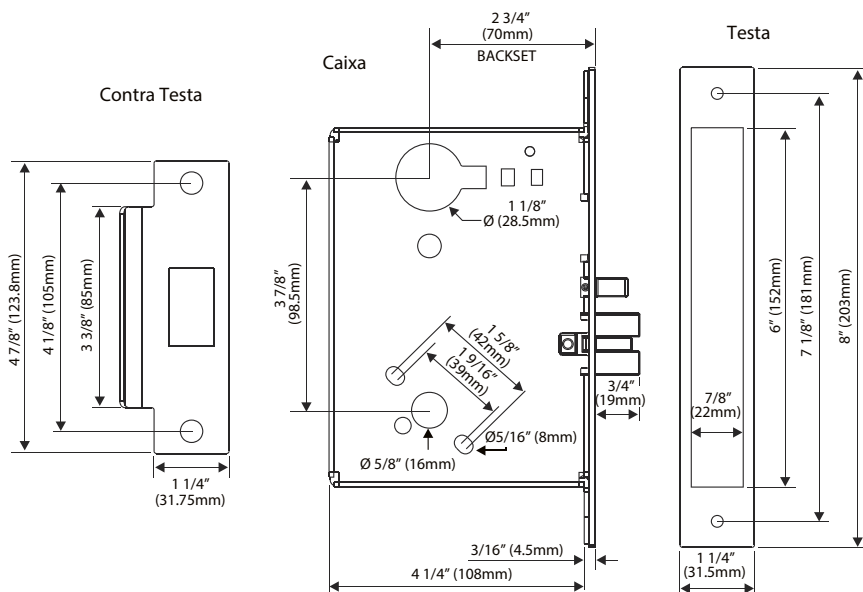
- ▶ Pode trabalhar tanto no modo fail-safe como no fail-secure
- ▶ Configurável para abertura para direita ou esquerda
- ▶ Acabamento em aço escovado
- ▶ Cilindros e chaves incluídos
- ▶ Fácil instalação
- ▶ Tensão de trabalho seleccionável internamente 12/24 VCC

Sobre a fechadura ACS-GML800

A fechadura eletromecânica ACS-GML800 foi projetada para funcionar stand alone ou também para ser integrada a qualquer sistema de controle de acesso.

Fácil de instalar e de operar, essa fechadura possui várias opções de monitoramento e controle. Além de contar com diferentes modelos de maçaneta, valorizando a estética e a experiência do usuário.

Desenho e dimensões



Especificações técnicas

Consumo de Corrente	600mA/12VCC a 20°C 300mA/24VCC a 20°C
Tensão de Operação	12/24VCC, seleccionável
Temperatura de operação	-10 °C a 55 °C (14 °F a 131 °F)
Umidade	0% a 95%, sem condensação de água
Backset	70 mm
Acabamento	Aço escovado
Saídas de Monitoramento	Sensor de Porta 1A@40VCC Status da Fechadura 1A@40VCC Requisição abrir/fechar 1A@40VCC

Passa Cabos para passagem de fios

Modelo ACS-DL803 disponível para passagem de cabos entre batente e porta.



Maçanetas para fechadura ACS-GML800

Tipos de maçanetas diferentes



ACS-GML800-SET com maçaneta L811

ACS-GML800-SET com maçaneta L812

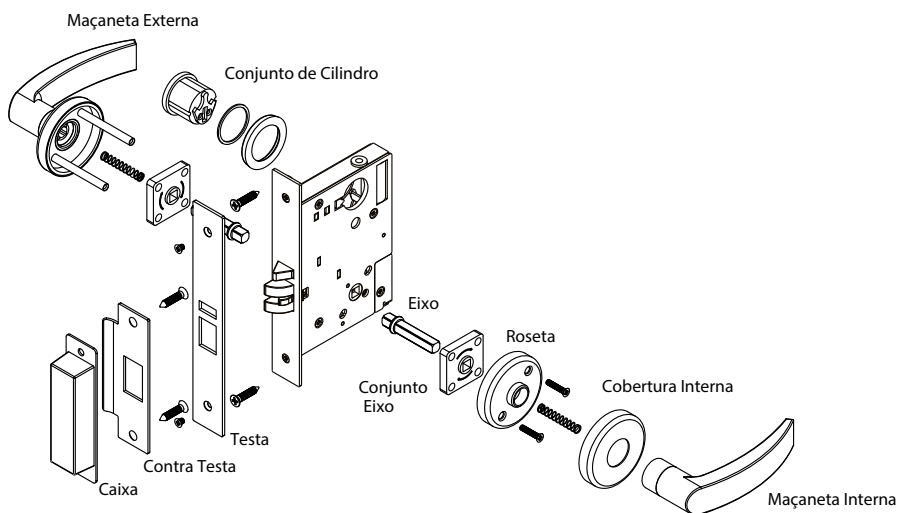
ACS-GML800-SET com maçaneta L814

Modelos	Voltagem (VCC)	Monitoramento	Maçanetas
GML800	Dual 12/24	M, MDS	—
GML800-SET	Dual 12/24	M, MDS	L811, L812, L814

M: Status da Fechadura e Monitor da maçaneta (Requisição Entrar/Sair)

MDS : Sensor de Porta, Status da Fechadura e Monitor da maçaneta (Requisição Entrar/Sair)

Diagrama de Instalação da fechadura ACS-GML800



Garantia

O ACS-GML800 da Acess-e possui garantia de um ano a contar da data de sua compra contra vícios de qualidade e defeitos de fabricação. (Garantia válida na modalidade balcão)